

ФАСИЛИТАЦИЯ 3.0: КАК СИСТЕМНОЕ ПОНИМАНИЕ НЕЙРОДИЗАЙНА ТРАНСФОРМИРУЕТ КАЧЕСТВО ФАСИЛИТАЦИИ



АНАСТАСИЯ КОРЮКОВА
ОЛЕГ КОРЮКОВ

↻ КОНФЕРЕНЦИЯ 2026
ФАСИЛИТАТОРОВ
ПРАКТИКИ ИЗМЕНЕНИЙ И ПРОРЫВОВ

ОЛЕГ И АНАСТАСИЯ КОРЮКОВЫ

- Преподаватели, супервизоры, методологи по профессиональному коучингу.
- 10 лет на рынке обучения и супервизии профессионального коучинга, более 10 000 часов практики коучинга.
- Основатели Центра обучения и развития Христианского коучинга (Международной Академии Христианского Коучинга) и профессионального сообщества христианских коучей с 2016 г.
- Основатели АНО ДПО УКЦ «СВОЕ ДЕЛО» - государственная лицензия ДПО.
- Члены ВЭС Кафедры Христианский коучинг в Академии Социальных Технологий
- Авторы методологии христианского коучинга и целостного подхода в русскоязычном мире.
- Авторы книги «Христианский коучинг – ключи для...»
- Практики целостного развития, трансформации организаций и команд.
- Нейрокоучи, сертифицированные специалисты по нейрообучению и нейроразвитию (ЮАР с 2016 года)
- Коучи руководителей и команд.
- Авторы уникальных инструментов для коучей, фасилитаторов и консультантов.



24\10



18\10



СВОЕ ДЕЛО

ВОПРОС К ВАМ:

Что вы **не учитываете**
при работе с
командами?

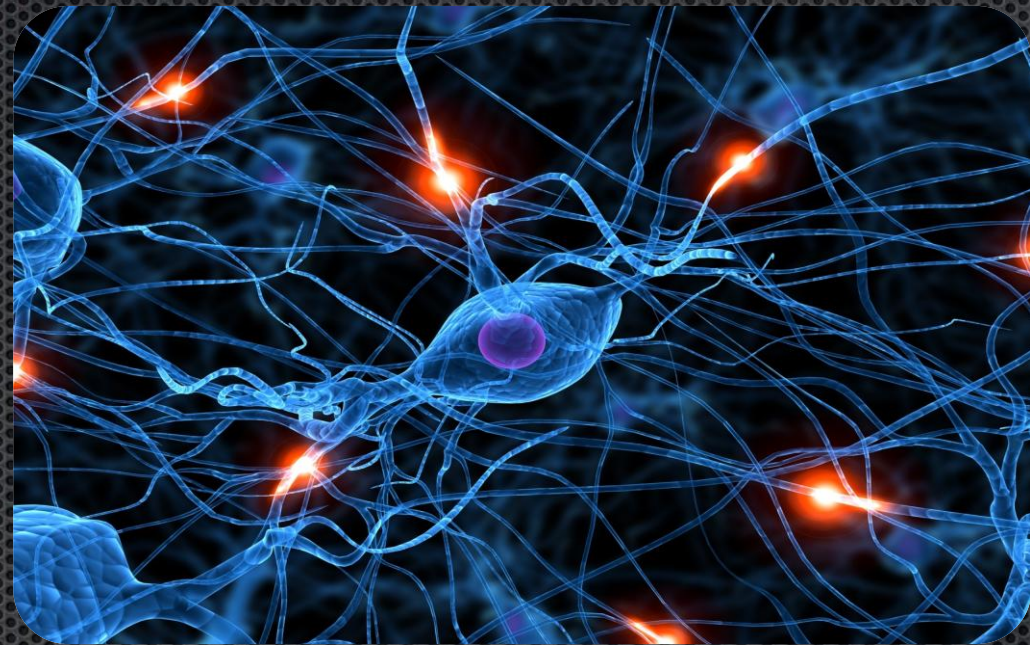


ПРАВИЛО «РЕЖИМ ВАУ»



НАШ МАРШРУТ

- 1. Контекст и контент времени: ключевой мега-тренд на 10 лет
- 2. Уникальный нейродизайн?
- 2. Каким образом вы уникальны как фасилитатор?
- 3. Экспресс исследование уникального нейродизайна
- 4. Нейропрофиль команды



СВОЕ ДЕЛО

СТАРЫЕ ПОДХОДЫ НЕ РАБОТАЮТ...

VUCA-WORLD 2000-е.. – 2.0

- V – Volatility (изменчивый)
- U – Uncertainty (неопределенный)
- C – Complexity (сложный)
- A – Ambiguity (неоднозначный)



BANI-WORLD С 2020 – 3.0

- B – Brittle (хрупкий)
- A – Anxious (тревожный)
- N – Nonlinear (нелинейный)
- I – Incomprehensible (непостижимый)



НОВЫЙ МИР – НОВОЕ ВРЕМЯ

- ВРЕМЯ ГЛОБАЛЬНОГО ПЕРЕХОДА
- СИСТЕМНЫЙ КРИЗИС
- НОВОЕ ЧЕГО ЕЩЕ НЕ БЫЛО
- ПЕРМАКРИЗИС
- РАСЩЕПЛЕННЫЙ
- ТУРБУЛЕНТНЫЙ
- СЛУЧАЙНЫЙ
- ХАОТИЧНЫЙ
-



КАКОЕ СЕЙЧАС ВРЕМЯ? ТРАНСФОРМАЦИЯ АНТРОПОЛОГИИ ЧЕЛОВЕКА

ИНСТИТУТ СТАТИСТИЧЕСКИХ ИССЛЕДОВАНИЙ И ЭКОНОМИКИ ЗНАНИЙ НИУ ВШЭ С ПОМОЩЬЮ СИСТЕМЫ ИНТЕЛЛЕКТУАЛЬНОГО АНАЛИЗА БОЛЬШИХ ДАННЫХ IFORA АКТУАЛИЗИРОВАЛ ПО ИТОГАМ 2024 ГОДА СОСТАВ НАИБОЛЕЕ ЗНАЧИМЫХ ТЕМАТИК МИРОВОЙ НАУЧНО-ТЕХНОЛОГИЧЕСКОЙ ПОВЕСТКИ.

Таблица 1. Топ-20 фронтиров мировой науки: 2024

Ранг	Фронтиры науки	Области науки / научные направления, в которых проявляются фронтиры
1	Человеческое существование; Человеческая природа; Человеческая воля	Гуманитарные науки / Религиоведение, богословие
2	Моральная сила; Национальная идентичность; Коллективная воля	Общественные науки / Идеология, социально-политические движения
3	Управление информацией; ИТ-решения; Бизнес-аналитика	Общественные науки / Бизнес и менеджмент

ВПЕРВЫЕ С МОМЕНТА ФОРМИРОВАНИЯ РЕЙТИНГА ФРОНТИРОВ ЗАМЕТНО УСИЛИЛОСЬ ВНИМАНИЕ К ЭКЗИСТЕНЦИАЛЬНЫМ ВОПРОСАМ О ПРИРОДЕ И МЕСТЕ ЧЕЛОВЕКА В МИРЕ, ПОИСКЕ СМЫСЛА ЖИЗНИ, К ИЗУЧЕНИЮ МОРАЛЬНЫХ И ЭТИЧЕСКИХ НОРМ, ОПРЕДЕЛЯЮЩИХ НАШЕ ПОВЕДЕНИЕ.

ВРЕМЯ КОМАНД

Ключевой ценностью в своей культуре респонденты назвали команду, командную работу и сотрудничество



7 ПРИЗНАКОВ НОВОГО СЕЗОНА



1 НОВОЕ ВРЕМЯ



ЛИДЕРСТВО
НОВОГО ФОРМАТА
РАСКРЫТИЕ ПОТЕНЦИАЛА КОМАНД,
РАСКРЫТИЕ СВИТКОВ СУДЬБЫ

7

2

НОВЫЕ
ВОЗМОЖНОСТИ
И ВЫЗОВЫ

НОВЫЕ
ИНСТРУМЕНТЫ

6

3

НОВЫЙ ФОРМАТ
=
НОВЫЕ СЕТИ

НОВЫЕ СТРАТЕГИИ,
ИДЕИ И РЕШЕНИЯ

5

4

НОВОЕ МЫШЛЕНИЕ
=
НОВАЯ КУЛЬТУРА



СВОЕ ДЕЛО



СВОЕ ДЕЛО

УРОВНИ ФАСИЛИТАЦИИ

1

ПРОЦЕДУРНЫЙ

Владение техниками, моделями, инструментами.

2

СТРУКТУРНЫЙ

Архитектура сессий, мероприятий, стратегические сессии.

3

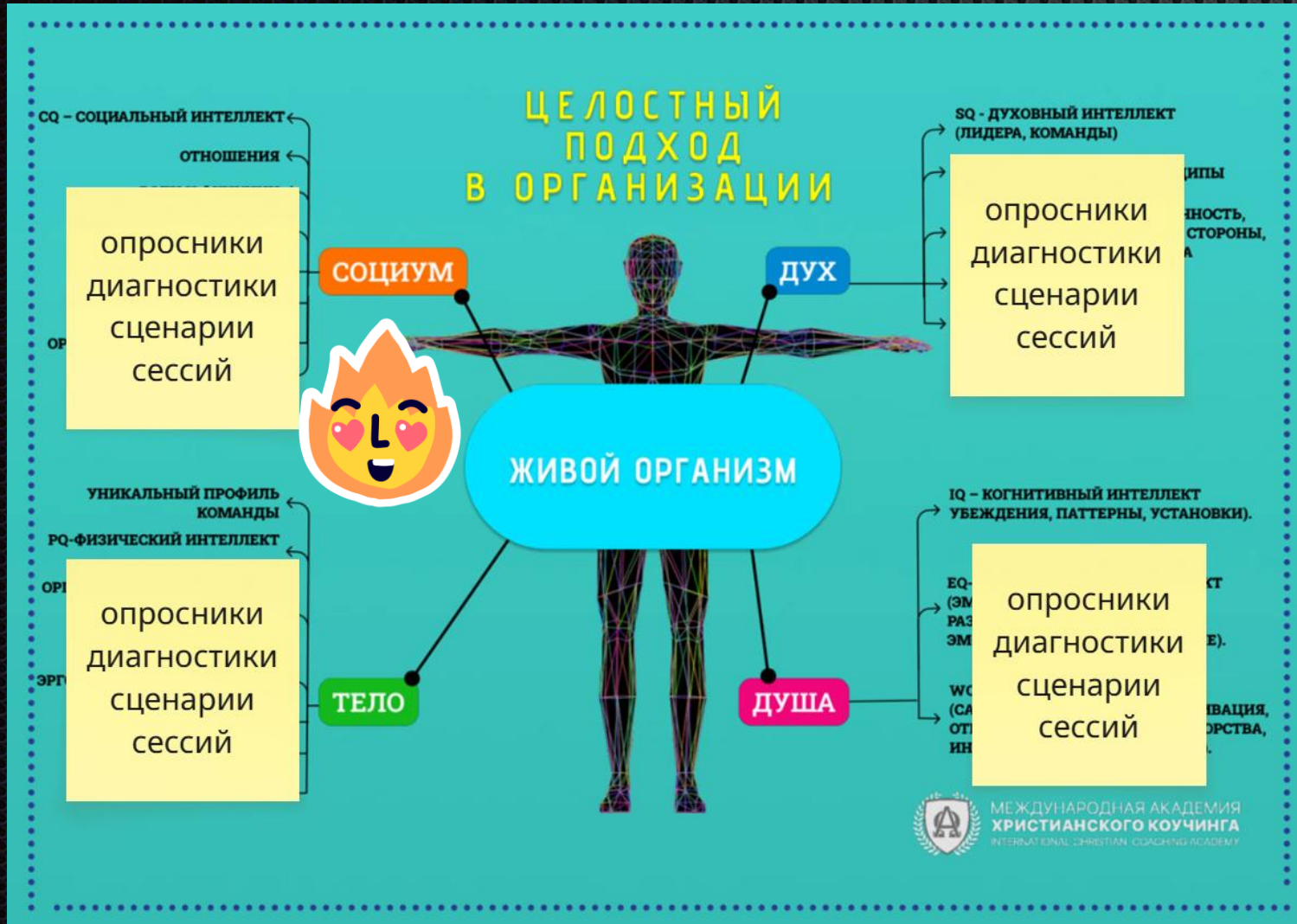
ГЛУБИННЫЙ

Трансформация культуры, новое мышление, **целостный подход**, раскрытие потенциала, работа с **уникальным нейродизайном** ведущего и участников, эргономика мозга.



СВОЕ ДЕЛО

АВТОРСКАЯ МЕТОДОЛОГИЯ ЦЕЛОСТНОГО ПОДХОДА



УНИКАЛЬНЫЙ НЕЙРОДИЗАЙН ОПРЕДЕЛЯЕТ ПРЕДНАЗНАЧЕНИЕ (ЮАР 2016)

- Каким образом вы уникальны?
- Каким образом вы талантливы?
- Каким образом вы умны?
- Каким образом вы думаете?
- Каким образом вы воспринимаете и обрабатываете информацию?
- Каким образом вы общаетесь и договариваетесь?



СВЕРХ-МЫШЛЕНИЕ
СВЕРХ-ОБУЧЕНИЕ
СВЕРХ-ПРОДУКТИВНОСТЬ
СВЕРХ-КРЕАТИВНОСТЬ



СВОЕ ДЕЛО

КАК ХОРОШО ВЫ ЗНАЕТЕ СВОЙ МОЗГ?



КАКОВА ВАША **ДОМИНАТА**?
КАКОВ ВАШ **ТИП МЫШЛЕНИЯ**?



НЕ ЗНАЮ



ЗНАЮ И ПРИМЕНЯЮ



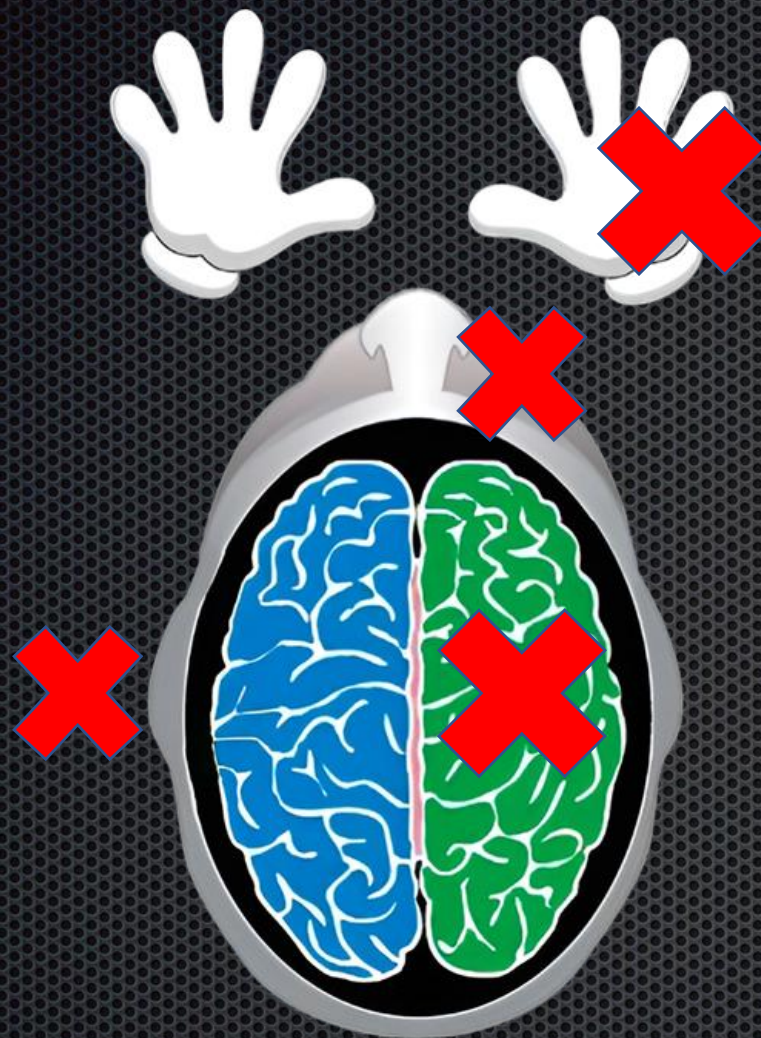
ПРИМЕНЯЮ В РАБОТЕ С
КОМАНДАМИ



ТАЛАНТЫ
СПОСОБНОСТИ
ДЕЙСТВИЯ

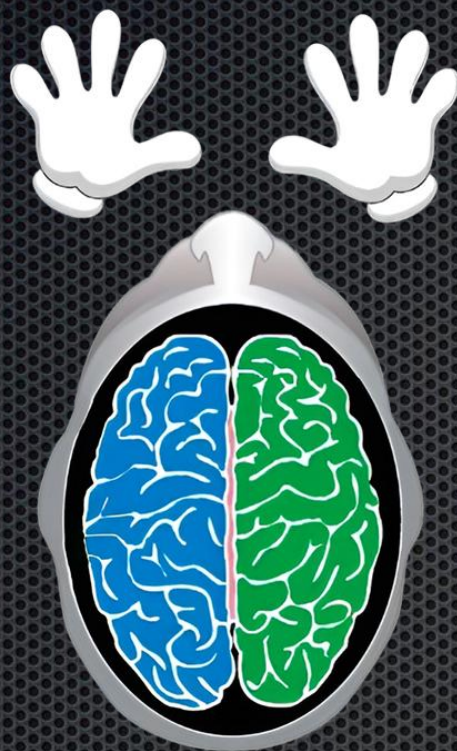


ЭКСПРЕСС ДИАГНОСТИКА

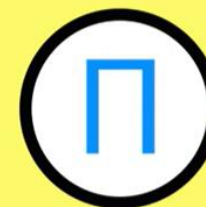


СВОЕ ДЕЛО

ОПРЕДЕЛЕНИЕ ДОМИНАНТЫ



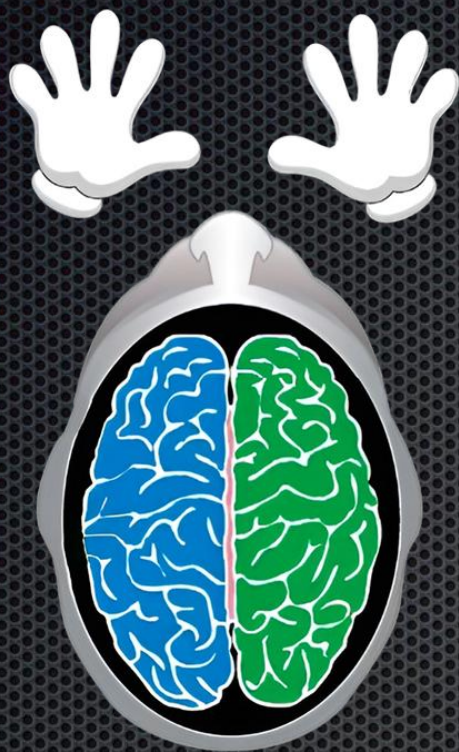
Если это **левый** палец



Если это **правый** палец



ОПРЕДЕЛЕНИЕ ДОМИНАНТЫ



Какая рука
лежит сверху?

П

для левой
руки сверху

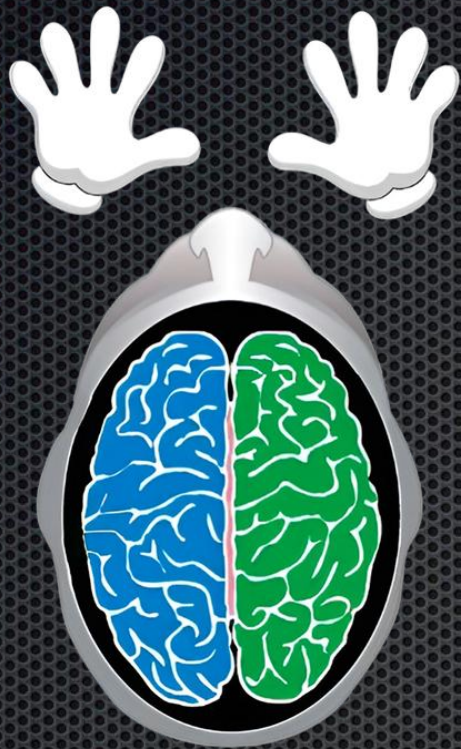
Л

для правой руки



СВОЕ ДЕЛО

ОПРЕДЕЛЕНИЕ ДОМИНАНТЫ



какая рука была сверху?

П

если сверху была
левая рука

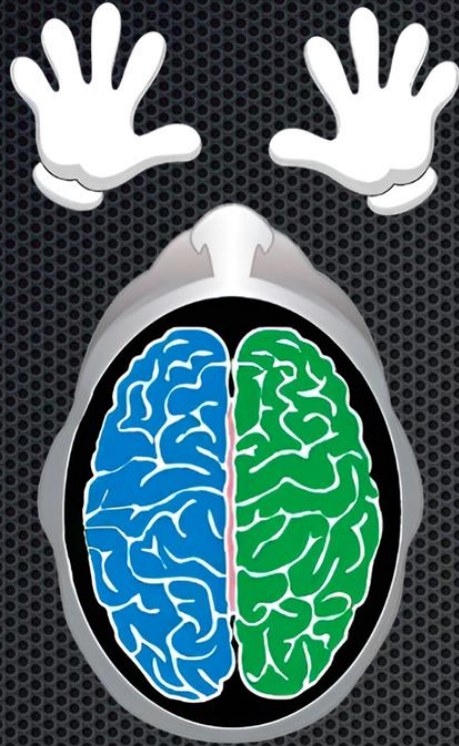
Л

если правая!



СВОЕ ДЕЛО

ОПРЕДЕЛЕНИЕ ДОМИНАНТЫ



Если вы тут же положили
левую ногу на правую



Если правую на левую



ОПРЕДЕЛЕНИЕ ДОМИНАНТЫ



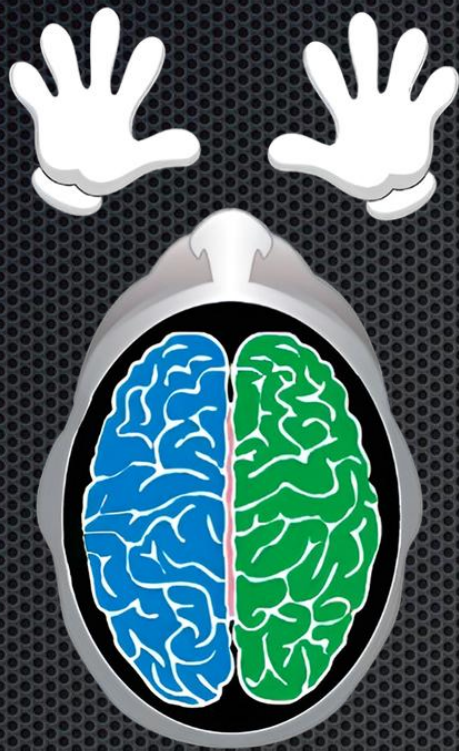
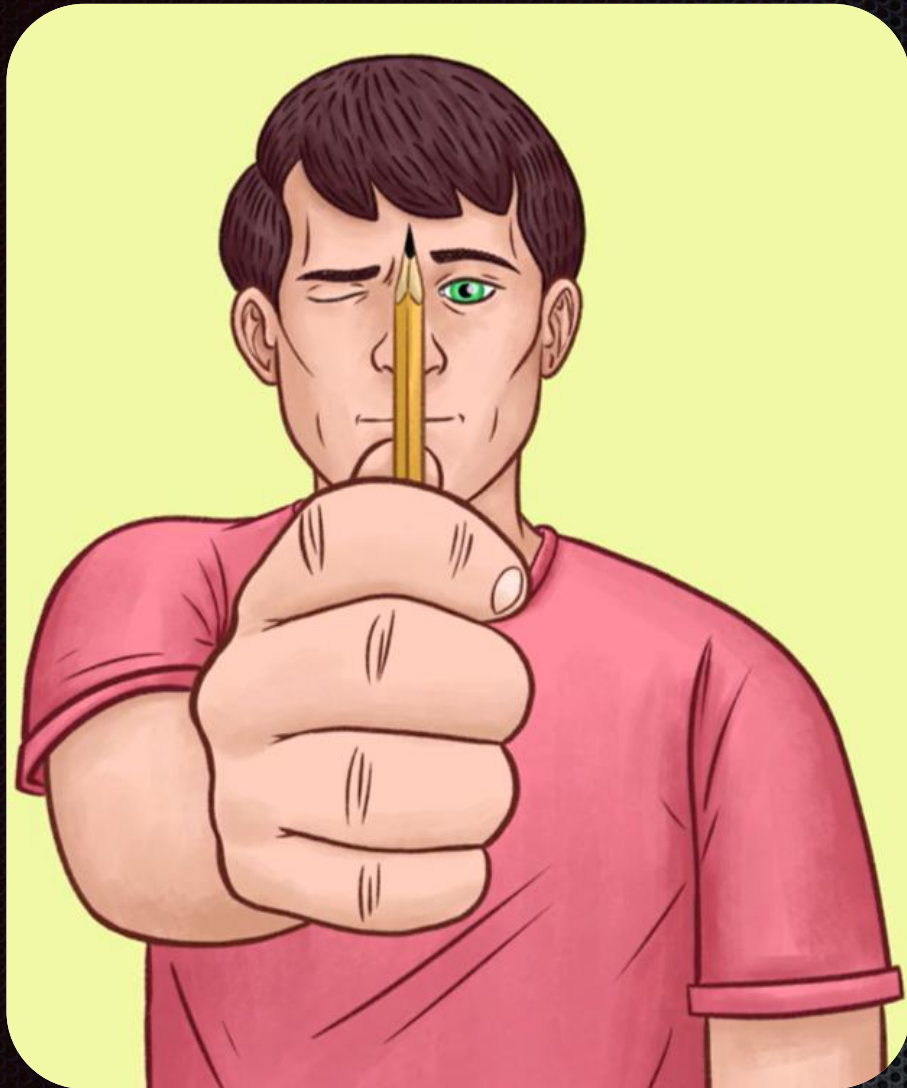
если вы крутились по ходу
движения стрелки



если против



ОПРЕДЕЛЕНИЕ ДОМИНАНТЫ



Если сдвиг происходит, когда закрыт ваш левый глаз

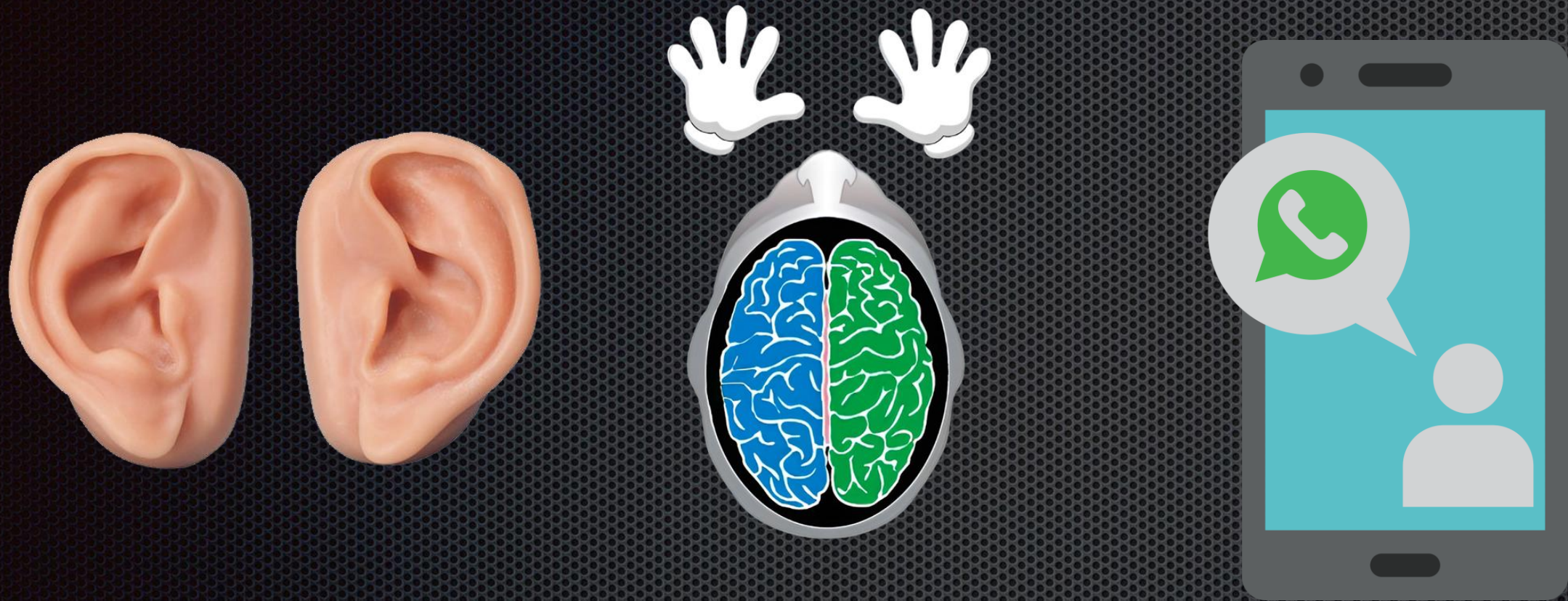


Когда закрыт правый глаз



ОПРЕДЕЛЕНИЕ ДОМИНАНТЫ

К КАКОМУ УХУ
ПРИКЛАДЫВАЕТЕ ТЕЛЕФОН?



СТРЕСС



ОТВЕТСТВЕННОСТЬ
ФАСИЛИТАТОРА:

- СОЗДАНИЕ СРЕДЫ ПСИХОЛОГИЧЕСКОЙ БЕЗОПАСНОСТИ
- СОЗДАНИЕ УСЛОВИЙ ДЛЯ РАСКРЫТИЯ ПОТЕНЦИАЛА ВСЕГО МОЗГА

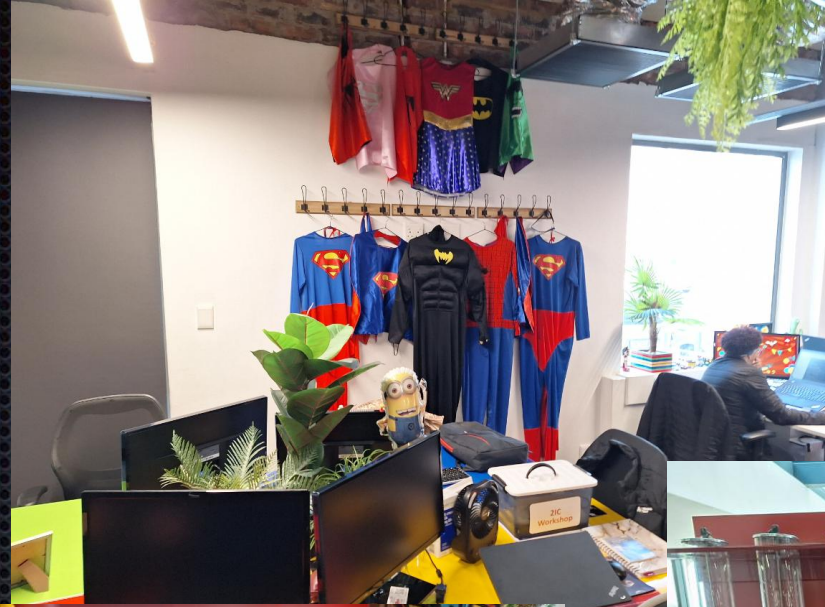
ЗЛЕЙШИЙ
ВРАГ ВАШЕГО
МОЗГА

НЕДОМИНИРУЮЩЕЕ ПОЛУШАРИЕ МОЗГА
“ВЫКЛЮЧАЕТСЯ” ВО ВРЕМЯ СТРЕССА!



СВОЕ ДЕЛО

ЭРГОНОМИКА МОЗГА ОФИС КОМПАНИИ KING PRICE ЮАР



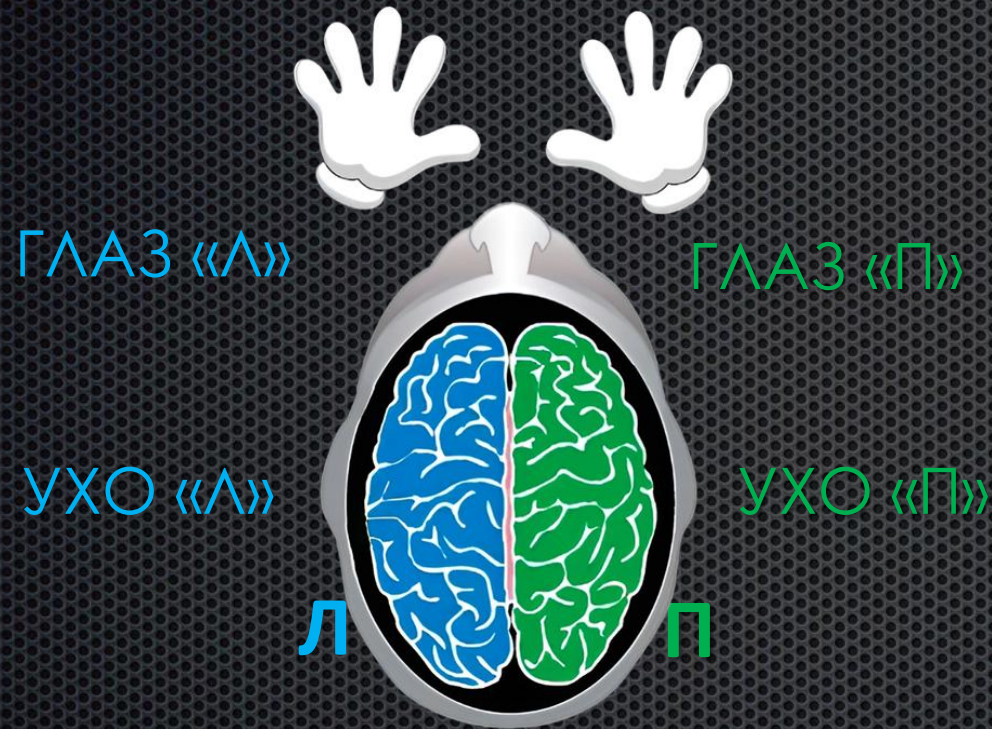
КРАТКИЙ ОБЗОР ХАРАКТЕРИСТИК УНИКАЛЬНОГО НЕЙРОДИЗАЙНА ПО АВТОРСКОЙ МЕТОДОЛОГИИ



СВОЕ ДЕЛО

КАКИМ ОБРАЗОМ ВЫ УМНЫ И ТАЛАНТЛИВЫ КАК ФАСИЛИТАТОР?

- Вербально-лингвистический
- Цифровой-математический
- Слуховой



- Пространственный талант
- Личностно-эмоциональный
- Межличностный
- Талант окружающей среды восприятие

ЭКСПРЕСС ОПРОСНИК КАЛИБРОВКИ УНИКАЛЬНОГО НЕЙРОДИЗАЙНА ФАСИЛИТАТОРА + РЕКОМЕНДАЦИИ



СВОЕ ДЕЛО

ЭКСПРЕСС-ОПРОСНИК "МОЙ УНИКАЛЬНЫЙ НЕЙРОДИЗАЙН ФАСИЛИТАТОРА"

ИНСТРУКЦИЯ ПО ЗАПОЛНЕНИЮ

Оцените каждое утверждение по шкале от 1 до 5, где:

- 1 — совершенно не про меня
- 2 — скорее не про меня
- 3 — иногда про меня
- 4 — в основном про меня
- 5 — полностью про меня

После оценки всех утверждений в каждом блоке подсчитайте среднее арифметическое для выявления ваших доминант.

БЛОК 1. УНИКАЛЬНЫЙ СТИЛЬ ФАСИЛИТАЦИИ (8 типов талантов)

1.1. ВЕРБАЛЬНО-ЛИНГВИСТИЧЕСКИЙ ТАЛАНТ

№	Утверждение	Оценка (1-5)
1	Я легко подбираю точные слова для формулировки сложных идей и концепций	
2	Мне нравится структурировать обсуждение через вопросы и резюмирование	
3	Я могу быстро зафиксировать ключевые мысли участников в письменной форме	
4	Я умею создавать метафоры и истории для объяснения сложных процессов	
5	Мне легко дается модерация словесных дискуссий и дебатов	
6	Я предпочитаю работать с текстовыми форматами: списки, таблицы, документы	
7	Я быстро улавливаю оттенки смысла в высказываниях участников	

СРЕДНЕЕ ЗНАЧЕНИЕ: $_ / 7 = ___$

1.2. ЦИФРОВОЙ-МАТЕМАТИЧЕСКИЙ ТАЛАНТ

№	Утверждение	Оценка (1-5)
1	Я предпочитаю работать с данными, метриками и показателями эффективности	
2	Мне легко структурировать процессы в логические последовательности и алгоритмы	

Авторская методология Олега и Анастасии Корижовых на программе Нейрокоучинг
<https://coaching4christian.com/neurocoaching>



СВОЕ ДЕЛО

ЧЕК-ЛИСТ ДЛЯ МАКСИМАЛЬНОГО РАСКРЫТИЯ ПОТЕНЦИАЛА

ПОДГОТОВКА К СЕССИИ

Изучите нейропрофиль команды:

- Определите доминанты полушарий каждого участника
- Выявите основные таланты по 8 типам
- Определите типы DISC
- Узнайте репрезентативные системы (ВАКД)
- Определите роли Белбина

Спланируйте баланс активностей:

- 40% — активация правого полушария (креатив, образы, эмоции)
- 40% — активация левого полушария (анализ, структура, логика)
- 20% — интеграция обоих (действия, планирование, рефлексия)

Подготовьте материалы для ВСЕХ типов:

- Визуальные: флипчарты, маркеры, стикеры, схемы (В)
- Аудиальные: вопросы для обсуждения, музыка (А)
- Кинестетические: карточки, объекты, пространство для движения (К)
- Дигитальные: таблицы, данные, логические схемы (Д)

Организируйте пространство:

- Зона творчества (флипчарты, цвета)
- Зона анализа (столы, проектор)
- Зона комфорта (кресла, снеки)
- Общая зона (круг для диалога)

ВО ВРЕМЯ СЕССИИ

Активируйте ОБА полушария:

- Начинайте с визуализации целостной картины (правое)
- Переходите к деталям и структуре (левое)
- Чередуйте каждые 15-20 минут
- Завершайте интеграцией (оба полушария)

Используйте ВСЕ репрезентативные системы:

- Визуализируйте информацию (В)
- Проговаривайте ключевые моменты (А)
- Добавляйте движение и практику (К)
- Структурируйте логически (Д)

Распределяйте роли по фазам:

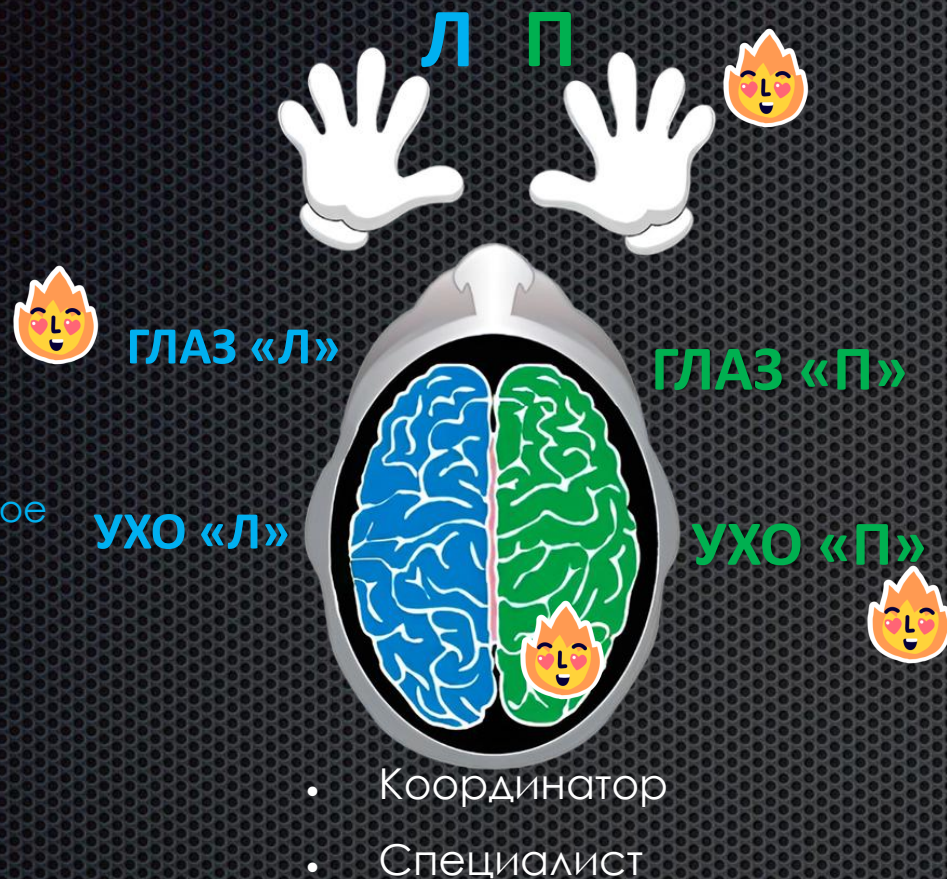


СВОЕ ДЕЛО

СБОРКА ПРОФАЙЛА

- **D (Доминирование)** — логический анализ, структурированные решения, фокус на результатах
- **C (Соответствие)** — аналитическое мышление, внимание к деталям, систематизация
- Вербально-лингвистический
- Цифровой-математический
- Слуховой
- **A (Аудиал)** — последовательная обработка, вербально-логическое мышление
- **D (Дигитал)** — логико-аналитическое мышление, абстракции, систематизация
- Аналитик
- Реализатор
- Педант

- **S (Постоянство)** — эмоциональная стабильность (правое) + систематичность (левое), эмпатия + надежность



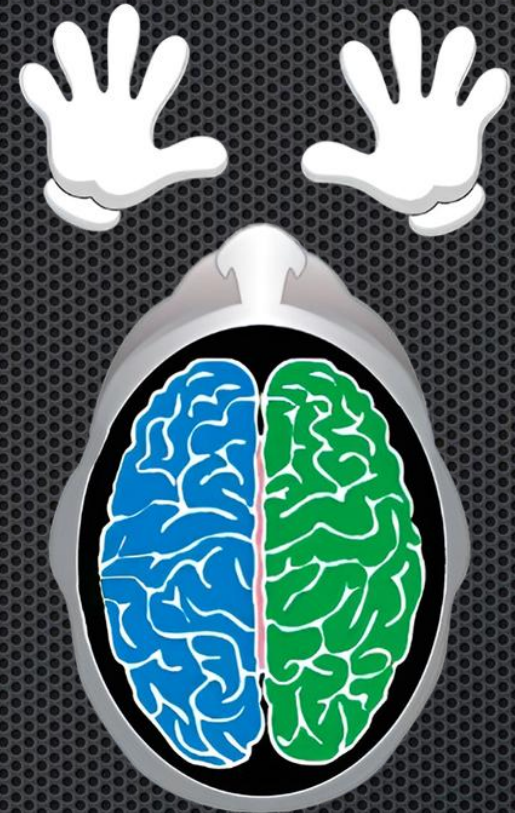
- **K (Кинестетическая)** — телесная интуиция (правое) + практическая логика (левое), ощущения + опыт
- **Физический (телесно-кинестетический)**

- **I (Влияние)** — эмоциональность, экспрессивность, интуитивность, спонтанность, креативность
- Пространственный талант
- Личностно-эмоциональный
- Межличностный
- Талант окружающей среды восприятие
- **V (Визуал)** — образное мышление, целостное восприятие, пространственное воображение
- Генератор идей
- Исследователь ресурсов
- Вдохновитель
- Душа команды



ПОЧЕМУ ЭТО ВАЖНО?

- Определяет то, как мы:
- Обучаемся
- Воспринимаем и обрабатываем информацию
- Договариваемся
- Ведем себя в стрессе
- Творим
- Наши роли в команде



ПРИМЕР ВИЗУАЛИЗАЦИИ НЕЙРОПРОФИЛЯ В ОРГАНИЗАЦИИ (ЮАР)

Rasende Rooi

Natuurlike begeerte: om beheer uit te oefen

Ekstrovert - Doener - Optimis

STERKPUNTE:
DIE VERMOË OM BEHEER TE NEEM
VAARDIGHEID VIR VINNIGE & KORREKTE BESLUIE

Swakpunte:
Baasspelerig, dominerend, ouktries
Onsensitief & ongeduldig
Onwillig om te deleger
Traag om aan ander krediet te gee

Emosionele behoeftes:
Ondergeskik & gehoorsaamheid, waardering & prestasies, krediet vir vermoen

Word neerslagtig:
Wanneer dinge buite hulle beheer raak
Wanneer mense nie wil doen wat hulle wil nie

Vrese:
Om beheer te verloor
Om hulle werk te verloor
Om nie bevorder te word nie
Ernstige siekte
Rebelse kind
Huweliksmaat wat nie ondersteunend is nie
Om nuwe ervarings of uitvindings mis te loop

Hou van:
Mense wat ondersteunend & onderdanig is
Mense wat standpunt insien
Mense wat hulle samewerking gee
Mense wat hulle toelaat om krediet te neem

HOU NIE VAN:
MENSE WAT LUI IS
MENSE WAT NIE BELANGSTELLING TOON
MENSE WAT PLIGTE ONTDYK
MENSE WAT ONAFHANKLIK BEGIN OPTREE
MENSE WAT ONLOJAAAL IS



Gewilde Geel

Natuurlike begeerte: om pret te hê

Ekstrovert - Prater - Optimis

STERKPUNTE:
Kan oor enige les praat
Barrerende persoonlikheid
Optimisties
Goeie sin vir humor
Storieverteller
Geeft massa

Swakpunte:
Ongesorgsaam & ongedisiplinêr
Ondersigtig
Is altyd ernstig
Hoop dat ander die werk sal doen
Goeëgelowig en naïef

Emosionele behoeftes: aandaag, liefde, goedkeuring, aanvaarding

Word neerslagtig:
Wanneer lewens nie soos hulle wou hê nie
As dit voel of niemand jou liefhet nie

Vrese:
OM ONBEWUS OF VERVEELD TE WES
OM NIEK TE HOU VAN UITSKANKE

HOU NIE VAN:
MENSE WAT LUSTEN EN LAAG, VLEI EN OERDIEUR

HOU NIE VAN:
MENSE WAT KRIFTESE OF NIE OP HULLE HUMOR REAGER NIE



Geruste Groen

Natuurlike begeerte: ernstig konflik, bewaar die erede

Intorvert - Waarnemer - Pessimis

STERKPUNTE:
Sagtemoer
Streef na
Geduldige en geduldig
Goeie luister

Swakpunte:
Besluiteloos
Gehoeftig, aan ontmoetings & vergaderings
Ditpligensik wil vas staal

Emosionele behoeftes: Soek respek, gevoel van waarde, vra begrip & emosionele ondersteuning

Word neerslagtig:
As konfliktsituasie onvermydelik lyk
As mense nie wil luister nie
Wanneer die finale besluit by hulle berus

Vrese:
Om persoonlike probleme open te spreek
Om die skuld te moet oorneem
Om ingrypende veranderinge te maak

HOU NIE VAN:
MENSE WAT ONREINIG OF LIGBOUDE IS
OM TE VEEL VAN HULLE TE VERWAG

HOU VAN:
Mense wat hulle beslisde besluite aanpak
Mense wat hulle hulle opdragte nie om te versuim nie

Rasende Rooi

Natuurlike begeerte: om beheer uit te oefen

Ekstrovert - Doener - Optimis

STERKPUNTE:
DIE VERMOË OM BEHEER TE NEEM
VAARDIGHEID VIR VINNIGE & KORREKTE BESLUIE

Swakpunte:
Baasspelerig, dominerend, ouktries
Omsensitief & ongeduldig
Ondersigtig om te deleger
Traag om aan ander krediet te gee

Emosionele behoeftes: ondergeskik & gehoorsaamheid, waardering & prestasies, krediet vir vermoen

Word neerslagtig:
Wanneer dinge buite hulle beheer raak
Wanneer mense nie wil doen wat hulle wil nie

Vrese:
Om beheer te verloor
Om hulle werk te verloor
Om nie bevorder te word nie
Ernstige siekte
Rebelse kind
Huweliksmaat wat nie ondersteunend is nie
Om nuwe ervarings of uitvindings mis te loop

HOU NIE VAN:
MENSE WAT LUI IS
MENSE WAT NIE BELANGSTELLING TOON
MENSE WAT PLIGTE ONTDYK
MENSE WAT ONAFHANKLIK BEGIN OPTREE
MENSE WAT ONLOJAAAL IS



Besliste Blou

Natuurlike begeerte: om dinge op die regte manier te doen

Intorvert - Denker - Pessimis

STERKPUNTE:
Verned om te wys
Langtermynplanning
Sien die groter prent
Hou standpunte en stude
Verned om te ontseel

Swakpunte:
Ward hulle versigtig
Besluiteloos
Hou standpunte en stude
Ondersigtig om te deleger
Wanneer ander verander

Emosionele behoeftes: benodig stabiliteit, soek ruimte en stilte, vra sensitiewe en ondersteuning

Word neerslagtig:
Wanneer hul lewens onvoorsienbaar raak
Standaard die gehoorheid word nie
Wanneer iemand nie belangstelling toon

Vrese:
Dit mense nie regtig verander
Hoe hulle voel nie
Om nie te hou te maak
Om toegewings by mense te maak

HOU NIE VAN:
Energieke, impulsiewe, snep mense
Mense wat nie hulle te versuim nie
Geduldige mense

HOU VAN:
Liggaande, ondersteunende mense
Mense wat ondersteuning is of kan gee
Mense wat ingesluit is in hulle planne
Mense wat hulle hulle opdragte nie om te versuim nie



ПРИМЕР НЕЙРОПРОФИЛЯ КОМАНДЫ

УЧАСТНИК	ПОЛУШАРИЕ	ГЛАЗ	УХО	ТАЛАНТЫ	DISC	ВАҚД	РОЛЬ БЕЛБИНА
МАРИЯ	ПРАВОЕ	ПРАВЫЙ	ЛЕВОЕ	ПРОСТРАНСТВЕННЫЙ, МЕЖЛИЧНОСТНЫЙ	ЭКСПРЕССИВНЫЙ I	В	ГЕНЕРАТОР ИДЕЙ
АЛЕКСЕЙ	ЛЕВОЕ	ПРАВЫЙ	ПРАВОЕ	ЦИФРОВОЙ, ВЕРБАЛЬНЫЙ	АНАЛИТИК С	Д	АНАЛИТИК
ДМИТРИЙ	ЛЕВОЕ	ЛЕВЫЙ	ПРАВОЕ	ЦИФРОВОЙ, ФИЗИЧЕСКИЙ	РУЛЕВОЙ D	К	ВДОХНОВИТЕЛЬ
ОЛЬГА	ЛЕВОЕ	ПРАВЫЙ	ПРАВОЕ	ВЕРБАЛЬНЫЙ, СЛУХОВОЙ	АНАЛИТИК С	Д	ПЕДАНТ
ИГОРЬ	ПРАВОЕ	ЛЕВЫЙ	ЛЕВОЕ	ОКРУЖАЮЩАЯ СРЕДА, ФИЗИЧЕСКИЙ	ДРУЖЕЛЮБЫЙ S	К	СПЕЦИАЛИСТ



СВОЕ ДЕЛО

РАСКРЫТИЕ ПОТЕНЦИАЛА КОМАНДЫ: УНИКАЛЬНЫЙ НЕЙРОДИЗАЙН

Сравнительная таблица: нейропрофиль команды Иисуса Христа

Апостол	Полушарие	Роль	Тип DISC	Репр. система	Топ-талант	Тип мышления
Пётр	Левое	Формирователь	Рулевой (D)	Кинестетик	Активация	Стратегическое + Активное
Иоанн	Правое	Исследователь	Экспрессивный (I)	Визуал	Эмпатия	Рефлексивное + Креативное
Андрей	Правое	Коллективист	Дружелюбный (S)	Аудиал	Включённость	Системное + Гибкое
Иаков	Левое	Формирователь	Рулевой (D)	Кинестетик	Команда	Стратегическое + Активное
Филипп	Левое	Специалист	Аналитик (C)	Визуал	Аналитика	Критическое + Активное
Варфоломей	Левое	Оценщик	Аналитик (C)	Визуал	Аналитика	Критическое + Рефлексивное
Матфей	Левое	Исполнитель	Аналитик (C)	Визуал	Дисциплина	Системное + Активное
Фома	Левое	Оценщик	Аналитик (C)	Кинестетик	Аналитика	Критическое + Рефлексивное
Иаков Алфеев	Правое	Коллективист	Дружелюбный (S)	Аудиал	Гармония	Гибкое + Активное
Симон Зилот	Левое	Формирователь	Рулевой (D)	Кинестетик	Команда	Стратегическое + Критическое
Иуда Иаковлев	Правое	Коллективист	Дружелюбный (S)	Аудиал	Связь	Рефлексивное + Системное
Павел	Левое	Мыслитель	D+C	Визуал	Стратегия	Системное + Стратегическое + Критическое



СВОЕ ДЕЛО

ФАСИЛИТАЦИЯ 3.0



СВОЕ ДЕЛО

СПАСИБО ЗА УЧАСТИЕ!

ПРИГЛАШАЕМ К ДИАЛОГУ



САЙТ
СВОЕ ДЕЛО



НАШИ
ИНСТРУМЕНТЫ



ДПО
ПО КОУЧИНГУ



БАЗА
ЗНАНИЙ



ЧАТ ОТБОРА
НА ПРОГРАММУ ДПО



КАФЕДРА ХК
В АСТ



СВОЕ ДЕЛО



СВОЕ ДЕЛО